

dne **21. 2. 2024** od **7:30** do **15:30** hodin

Plánovaná odstávka zahrnuje tyto lokality:**Malé Kyšice (okres Kladno)**

č. p. 71

Unhošť (okres Kladno)

č. p. 821, 1184, 1196, 1480, 1541

č. ev. 74, 112, 114, 116, 121, 122, 123, 124, 127, 136, 178, 192, 218, 224, 226, 246, 247, 248, 265, 275, 276, 284, 289, 290, 305, 313, 314, 316, 345, 352, 368, 383, 389, 395, 410

Borová: č. p. 803, 817, 849, 863, 904, 905, 908, 912, 926, 951, 1183**Březová: č. p. 545, 559, 586, 597, 637, 638, 657, 662, 887, 933, 959, 969, 998, 1040, 1472, 1474; č. ev. 216****Buková: č. p. 1555, 1556, 1562****Chaloupecká: č. p. 806, 808, 922, 1192, 1543****Chatová: č. p. 1470; č. ev. 281****K Lesnímu divadlu: č. p. 1444****K Údolí: č. p. 1449, 1454****Krátká: č. p. 275****Křížová: č. p. 571****Lesní: č. p. 179, 558, 568, 630, 633, 639, 981, 1023, 1477****Lipová: č. p. 174, 257, 274, 286, 621, 645, 911, 916, 992****Modřínová: č. p. 1553, 1571****Na Čeperce: č. p. 1197, 1198, 1551, 1563, 1572****Na Lukách: č. p. 936, 978, 1467, 1542****Pěšina K Čeperce: č. p. 703, 723, 1015, 1020, 1177, 1293****Smrková: č. p. 464, 957****Suchomlýnská: č. p. 4, 522, 549, 550, 554, 574, 629, 632, 636, 685, 765, 896, 952, 953, 965, 968, 975, 990, 1532; č. ev. 320****Svárovská: č. p. 1165****Tuchonínská: č. p. 583, 760**

UPOZORNĚNÍ

Dotčené zařízení distribuční soustavy je nutné i v době odstávky považovat za zařízení pod napětím, a proto vás žádáme o dodržení všech zásad bezpečnosti a provedení opatření potřebných k zamezení případných škod na zdraví a majetku. | Provozovatelé výroben elektřiny jsou povinni zajistit přerušení dodávky elektřiny z výroby do vypnutého úseku distribuční soustavy.

NEJDE VÁM ELEKTŘINA...

TIP: Registrujte se zdarma na www.cezdistribuce.cz/sluzba a informace o odstávkách elektřiny budete dostávat e-mailem nebo SMS. U poruch zasíláme SMS s předpokládanou dobou obnovení dodávek. | Aktuální stav dodávek elektřiny na konkrétní adrese zjistíte snadno, rychle a bez registrace na portále **Bez Štávy** (www.bezstavy.cz).

U Hájovny: č. p. 173, 268, 269, 300, 993

Unhošťská: č. p. 283, 296, 350, 445, 446, 491, 496, 510, 513, 523, 548, 570, 598, 701, 728, 775, 895, 927, 930, 964, 971, 976, 1007, 1029, 1176, 1501

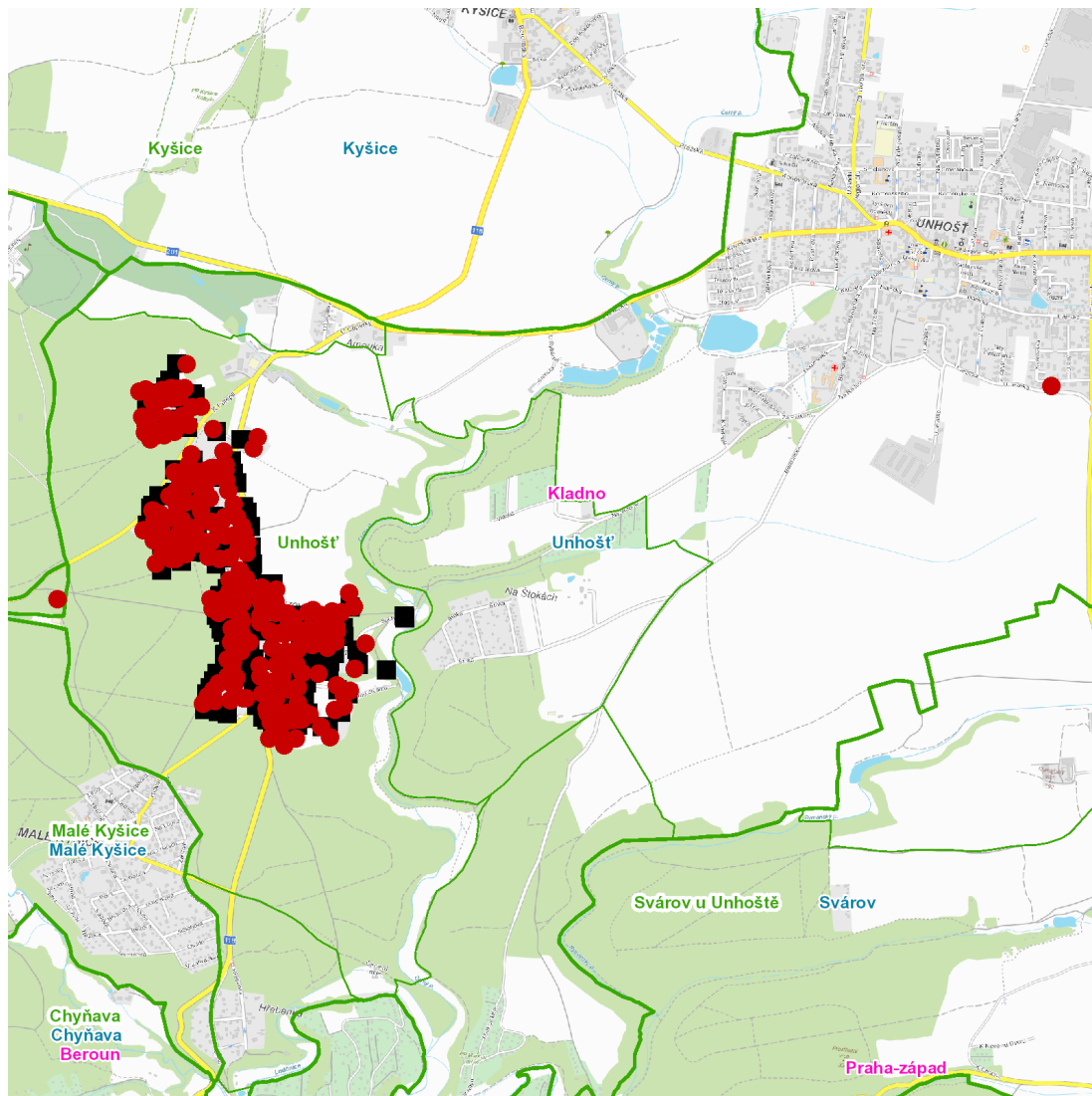
Zahradní: č. p. 284, 886, 958, 999, 1021, 1475

Žlábecká: č. p. 660, 712, 837, 853, 897, 915

kat. území **Unhošť** (kód **774499**): **parcelní č.** 602/2, 1547/22, 1547/23, 1547/24, 1547/25, 1547/28, 1547/29, 1547/32, 1547/33, 1547/34, 1547/36, 1547/38, 1547/41, 1547/42, 1547/43, 1547/45, 1547/47, 1547/48, 1605/23, 1613, 1638/12, 1638/22, 1641/3, 1641/4, 1646/1, 1646/26, 1646/37, 1646/47, 1646/50, 1646/55, 1646/59, 2610, 2626

UPOZORNĚNÍ

Dotčené zařízení distribuční soustavy je nutné i v době odstávky považovat za zařízení pod napětím, a proto vás žádáme o dodržení všech zásad bezpečnosti a provedení opatření potřebných k zamezení případných škod na zdraví a majetku. | Provozovatelé výroben elektřiny jsou povinni zajistit přerušeni dodávky elektřiny z výroby do vypnutého úseku distribuční soustavy.

dne 21. 2. 2024 od 7:30 do 15:30 hodin**Orientační mapový podklad odstávkou dotčených lokalit****VYSVĚTLIVKY**

- – adresy dotčené odstávkou elektřiny
- – místa připojení k elektrické síti dotčená odstávkou

INFORMACE ZASLÁNA

IDDS: j8gbxr9 (Obec Malé Kyšice)

IDDS: 8gvbv5z (Město Unhošť)