

dne **5. 4. 2023** od **7:30** do **13:30** hodin

Plánovaná odstávka zahrnuje tyto lokality:**Horní Bezděkov (okres Kladno)**

č. p. 26, 49

č. ev. 1-10, 13, 15, 20, 24, 25, 32, 33, 35, 36, 42, 43, 47, 54, 55, 60, 66, 67

Hlavní: č. p. 1, 2, 4, 5, 6, 8, 9, 10, 12, 13, 14, 16-23, 25, 27-32, 34, 35, 36, 37, 39-44, 52, 54, 55, 56, 57, 59, 60, 61, 64, 68, 73, 74, 77, 78, 79, 80, 87, 93, 94, 97, 113, 139, 146, 157, 167, 195

K Hájku: č. p. 204

K Jezírku: č. p. 58, 66, 72, 75, 83, 96, 105, 106, 107

K Letohrádku: č. p. 47, 91, 98-102, 250

K Roubence: č. p. 11, 164, 190, 245

Ke Klínku: č. p. 81, 143

Ke Křížku: č. p. 62, 63, 149

Krátká: č. p. 67, 115

Lesní: č. p. 7, 15, 24, 45, 50, 51, 53, 92, 109, 142, 232

Liščí: č. p. 33, 84, 114, 128, 181

Luční: č. p. 158, 168, 174, 205, 222, 229, 233, 240, 243, 261, 262, 266, 271

Na Hatích: č. p. 104

Nad Hájovnou: č. p. 88, 194

Nová: č. p. 183, 218, 223, 224

Pod Březinou: č. p. 161, 163, 165, 166, 169, 171, 172, 173, 179, 184, 187, 188, 203

Pod Křížkem: č. p. 151, 152, 153, 175, 199

Pod Lešem: č. p. 118-126, 129, 130, 132, 133, 135, 136, 137, 138, 141, 144, 145, 147, 162, 177

Polní: č. p. 65, 76, 95

Severní: č. p. 176, 178, 180, 182, 185, 189, 192, 193, 198, 200, 201, 202, 206, 207, 209, 210, 211, 214, 215, 216, 219, 220, 226, 230, 251

U Březiny: č. p. 208, 212, 263

U Hájovny: č. p. 48, 82, 86, 103, 108, 140, 150, 249

U Kotliny: č. p. 221, 227, 228, 231, 235, 241, 246, 247, 248

UPOZORNĚNÍ

Dotčené zařízení distribuční soustavy je nutné i v době odstávky považovat za zařízení pod napětím, a proto vás žádáme o dodržení všech zásad bezpečnosti a provedení opatření potřebných k zamezení případných škod na zdraví a majetku. | Provozovatelé výroben elektřiny jsou povinni zajistit přerušeni dodávky elektřiny z výroby do vypnutého úseku distribuční soustavy.

NEJDE VÁM ELEKTŘINA...

TIP: Registrujte se zdarma na www.cezdistribuce.cz/sluzba a informace o odstávkách elektřiny budete dostávat e-mailem nebo SMS. U poruch zasíláme SMS s předpokládanou dobou obnovení dodávek. | Aktuální stav dodávek elektřiny na konkrétní adrese zjistíte snadno, rychle a bez registrace na portále **Bez Šťávy** (www.bezstavy.cz).

Úzká: č. p. 191, 196, 197

V Ladě: č. p. 244, 253, 257, 260

V Uličce: č. p. 85, 90

Valdecká: č. p. 148, 213

Zahradní: č. p. 70, 71, 156, 160, 170, 186

Žlábecká: č. p. 110, 111, 112, 116, 117, 127, 131, 134

kat. území **Horní Bezděkov** (kód **642371**): **parcelní č.** 13/26, 13/36, 17/6, 34/3, 114/6, 114/16, 354/22, 354/27, 360/8-11, 360/39, 382/18, 382/33, 382/37, 404/19, 588/19, 588/29, 588/30, 588/40, 588/42, 588/51

Kyšice (okres Kladno)

č. p. 10, 221

Berounská: č. p. 155

Malé Kyšice (okres Kladno)

č. p. 14, 81, 89

č. ev. 4, 5, 6, 8-13, 15, 17-29, 31, 32, 33, 34, 36, 37, 38, 39, 41-46, 48, 49, 200, 203, 204, 208, 215, 216, 217, 269, 275

kat. území **Malé Kyšice** (kód **690520**): **parcelní č.** 263, 591

Unhošť (okres Kladno)

č. p. 624

č. ev. 351, 506

Samota: č. p. 216

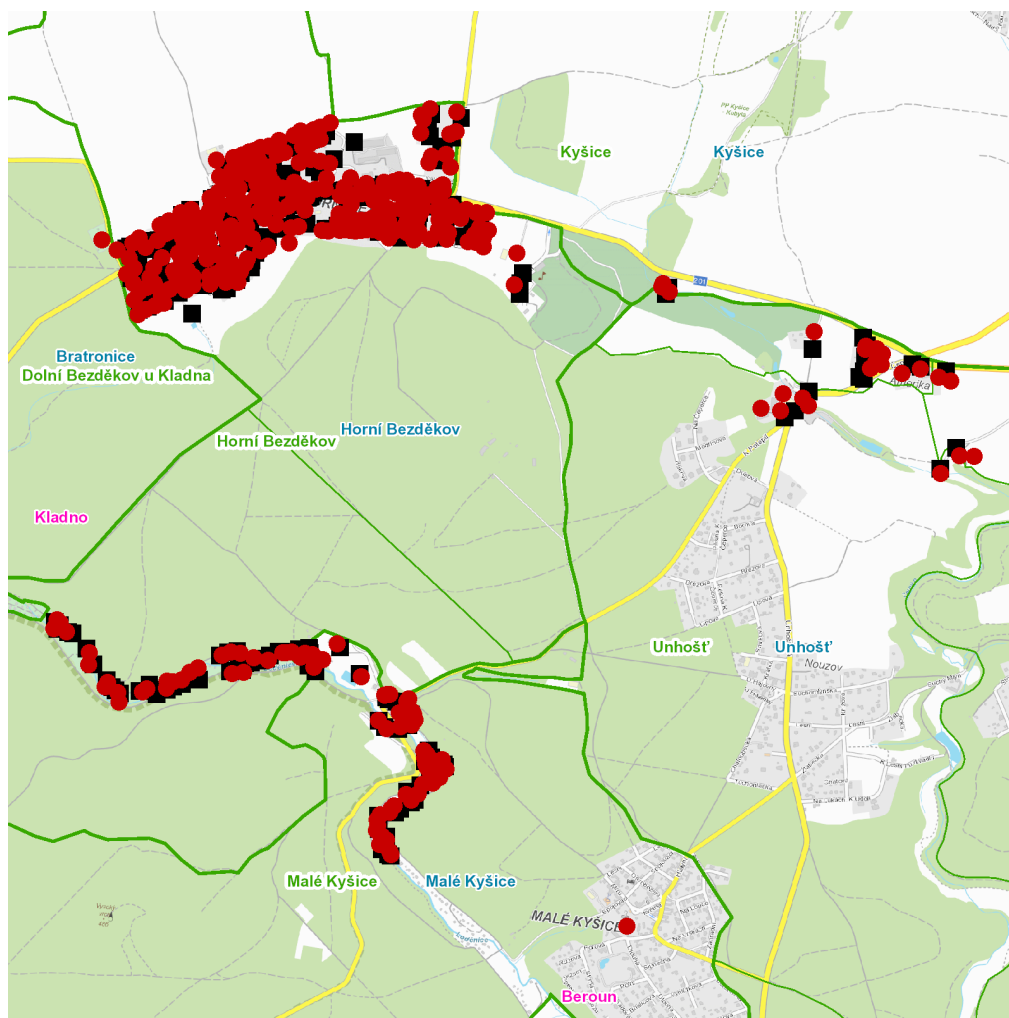
U Čeperky: č. p. 303, 308, 698, 699, 1019, 1306, 1426

kat. území **Unhošť** (kód **774499**): **parcelní č.** 1448/15, 1448/16, 1450/2, 1482/42, 1482/44, 1482/45, 1482/46, 1515/1, 1518/1

kat. území **Dolní Bezděkov u Kladna** (kód **628689**): **parcelní č.** 339/2

UPOZORNĚNÍ

Dotčené zařízení distribuční soustavy je nutné i v době odstávky považovat za zařízení pod napětím, a proto vás žádáme o dodržení všech zásad bezpečnosti a provedení opatření potřebných k zamezení případných škod na zdraví a majetku. | Provozovatelé výroben elektřiny jsou povinni zajistit přerušeni dodávky elektřiny z výroby do vypnutého úseku distribuční soustavy.

dne **5. 4. 2023** od **7:30** do **13:30** hodin**Orientační mapový podklad odstávkou dotčených lokalit****VYSVĚTLIVKY**

- – adresy dotčené odstávkou elektřiny
- – místa připojení k elektrické síti dotčená odstávkou

INFORMACE ZASLÁNA

IDDS: ccvb5uf (Obec Horní Bezděkov)

IDDS: vfdbumy (Obec Kyšice)

IDDS: j8gbr9 (Obec Malé Kyšice)

IDDS: 8gvbv5z (Město Unhošť)

IDDS: nyubx5h (Obec Bratronice)